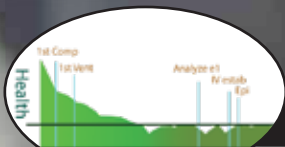


Integra Destrezas, Tareas, Funciones y Dinámica de Equipo

El Simulador de Reanimación de Alta Fidelidad para Paciente de Cuerpo Entero Ofrece a Su Equipo un Tiempo de Práctica Más Realista
Proporciona Evidencia Objetiva que le Indica al Equipo Cómo Puede Mejorar sus Técnicas

Respuesta Integral y Coordinada para Mejor y Más Fidedigna Capacitación

*Estado de Salud
Nivel de Perfusión
Fase de Peri-shock*



MEDICIONES VALIDADAS — HITOS — UMBRALES

Optimiza el Desempeño de Equipo

Hace que Dirección y Funciones de Equipo Trabajen Conjuntamente con Instrucciones Explícitas y Análisis Objetivo sobre Cómo Mejorar el Desempeño en Beneficio del Paciente.

Mejor Análisis Asistido con IA

La Inteligencia Artificial Trabaja para Usted Generando Gráficos de Contenido Objetivo y Fáciles de Comprender durante el Resumen de Resultados.

Condición del Paciente en Tiempo Real

- Estado de Salud en Tiempo Real
- Mantenimiento de Umbral
- Responde al Desempeño
- Muestra Oportunidad Óptima para ROSC
- Muestra Influencia de Fracción

Mejores Resultados

La Ciencia Independiente Demuestra que los Sistemas de Capacitación de SmartMan Resultan en Mayores Tasas de Supervivencia, y Quienes Sobreviven Gozan de una Calidad de Vida MUCHO Más Alta.

Exacto y Objetivo - SmartMan Marca una Diferencia

Incluye eSERT Power



Muestra Gráficamente el Significado de los Datos

Incluye eSERT Power - El Sistema que Recoge, Depura y Valida la Información de Resultados. Luego Despliega los Datos para que Usted Únicamente se Concentre en el Significado.

Le Permite Incorporar Rápidamente Gráficos Previamente Preparados, como Parte de sus Informes.

16155 Sierra Lakes Parkway
Suite 160210, Fontana, CA USA 92336
Tel: +1 877 774-4323



info@SmartMan.biz
www.SmartMan.biz

Características Hoja 1 de 2

con eSERT Power

RS RSIM1

*Basado en el Galardonado Sistema de Retroalimentación a Color de SmartMan
Construya Memoria Muscular de Mejor Práctica y Establezca Competencia para una Serie de Tareas Cruciales
Cumple y Excede los Requisitos ERC & AHA para 2020*

TAREAS

*Más Sensores con Retroalimentación más Precisa
Porque Importa para Mejor Resultado con el Paciente*

- Incluye Destrezas SVB RCP (Directrices AHA 2020)
- Incluye Destrezas ALC RCP (Directrices AHA 2020)
- RCP en Vías Respiratorias Avanzadas
- Manejo de Vías Respiratorias
- Dominando la Intubación
- Dominando el Uso de BVM
- Eficiencia en los Cambios
- Movimiento y Posicionamiento Eficientes
- Práctica en Canulación Intraósea (I.O.)
- Práctica I.V. (Brazo para IV es Opcional)

CARACTERISTICAS DE TAREAS CLAVE

*Comprendiendo Cómo el Desempeño Individual
Se Relaciona con la Condición del Paciente*

- Elevando las Destrezas Personales
- Práctica de Sub-Destrezas
- Entrega Conjunta de Todas las Sub-Destrezas
- Fijando y Logrando Umbrales Requeridos
- Reteniendo Niveles de Desempeño Deseados
- Visualizando la Relación de Desempeño con el Flujo de Sangre hacia el Cerebro
- Visualizando la Relación de Desempeño con el Estado de Salud del Paciente
- Visualizando cómo Influye el Desempeño con una Mayor Oportunidad de Alcanzar ROSC

PRESIÓN POSITIVA-NEGATIVA DE FLUJO DE AIRE



El Único Sistema con Pase de Aire Interactivo a Medida que el Pecho se Mueve

- Mejor Práctica con Sensación y Presiones Naturales Reales, y Retroalimentación RCP en Paciente Entubado
- Mejor Práctica de Apoyo para Entrenamiento en Protocolos de Bajo Volumen, Alta Densidad, Pitcrew y CAM con Retroalimentación en Tiempo Real
- Sentir y Escuchar un Mal Diagnosticado 'forcejeo por expulsar el tubo'

MANEJO DE DATOS QCI

- Nombre de Inicio de Sesión y Control de Clase
- Datos de Todas las Actividades Disponibles y para Revisión Posterior
- Añadir Comentarios al Archivo de Resultados
- Crear, Zippear, y Enviar Todos los Archivos a un Email
- Exportar Datos a Excel para Comparar Resultados
- Información sobre Resultados Archivados

APP eSERT - CLOUD

*Sistema Afianzado para Respuesta en Emergencias,
Diseñado para Facilitar la Comprensión de Datos*

- Configuración de eSERT Power
- Cargos de Suscripción para el 1er. y 2do Año de eSERT
- Habilitado para Análisis de Datos eSERT
- Tablero Diseñado con 5 Páginas de Pre-Configuración

Puede ser Utilizado con su Desfibrilador/Monitor Real

Mediciones

- Sensores de Óptima Calidad
- Validadas en la Literatura
- Basadas en Evidencia Clínica

Umbrales

- Ya Validados Objetivamente
- Incorporados en Simuladores SmartMan
- Relación Probada con la Supervivencia

Hitos

- Quick to Set Up
- Usados para Mostrar Mejoría
- Usados para Fijar Niveles Deseados

Info@SmartMan.biz
www.SmartMan.biz



Dinámica de Equipo, Comunicación Clara y Precisa, Evidencia Objetiva Basada en Sugerencias sobre Cómo Mejorar, Mostrando Cómo Influye sobre el Paciente

El EQUIPO se enfoca en el Paciente

Las destrezas de los miembros de equipo se aplican con el Tiempo que Corre, como sucedería en una Situación Real

EFFECTO SOBRE EL PACIENTE

Influyen sobre el Paciente:

- La Calidad de Destrezas Aplicadas
- Cómo la Calidad Cambia la Condición del Paciente
- Aplicación Oportuna de Todas las Destrezas
- Tiempo desde Inicio, Durante y Finalización de Código
- Comunicación e Interacción de Equipo

PUNTOS FOCALES ESPECÍFICOS

- Cómo Influye el Equipo en el Flujo Sanguíneo al Cerebro
- Cómo ha Mejorado el Equipo la Posibilidad de Lograr con Éxito la ROSC
- Cómo ha Logrado el Equipo Mejorar la Condición del Paciente
- Qué Área Específica de Desempeño Puede Mejorarse
- Cómo Interactúan las Destrezas con Interrupciones
- Liderazgo y Funciones Desempeñadas

SIMULACIONES INTERACTIVAS

- Las Simulaciones Responden en Tiempo Real
- Despliegan las Destrezas de Interacción con Varios Aspectos Clínicos del Paciente
- Responden a la Calidad y Oportunidad del Esfuerzo de Equipo
- Calculan y Despliegan el Efecto de las Interrupciones
- Despliegan el Efecto de Desempeño en Términos de Umbrales de Desempeño
- Simulaciones con un Solo Clic de Encendido y Apagado
- Repetición de despliegue para Revisión de Resultados

Curso para Optimizar el Equipo

Entrenándose en el Qué, Cuándo, Cómo, y Por Qué, de manera que el Código Funcione en Beneficio del Paciente

- Procedimientos y Protocolos Científicos
- Práctica de Comando de Líder y Respuesta
- Dinámica de Equipo y Acción de Respuesta
- Entrenamiento de Integración con Simulador y Software
- Práctica Real para Código de 3 a 6 Personas
- Fácil Integración con el Código Existente
- Reporte de Análisis a Profundidad como Base para Establecer Metas/Hitos a Largo Plazo
- Análisis en Términos de Condición del Paciente

CLS-SISTEMA DE LIDERAZGO DURANTE UN CÓDIGO

La Función de Liderazgo durante un Esfuerzo de Equipo en el que Deben Aplicarse Destrezas de Alta Calidad, Debe Realizarse dentro de Estrechos Márgenes de Tiempo

- Estructura Explícita de Comando
- La Función de Líder de Equipo Puesta en Claro
- Funciones Definidas Según Número de Rescatistas
- Desarrolla Claras Habilidades de Comunicación
- Desarrolla Comunicación Clara y de Enlace Cerrado
- Se Comprenden Funciones con Distintos Protocolos

ANÁLISIS ASISTIDO POR AI

AI Analiza y Resume Información Clave Mediante Gráficos de Fácil Comprensión

- Enfoque sobre lo que tendría la Mayor Repercusión sobre el Paciente
- Gráficos de Ágil Visualización y Tablas de Análisis basado en Evidencia
- Despliegue Gráfico de Análisis de Pausa Perishock
- Tiempos y Calidad desde Análisis a Shock

eSERT Power le proporciona Datos Analizados Examina Destrezas y Desempeño en Códigos

El ÚNICO Sistema que proporciona datos precisos y objetivos relacionados con su entrenamiento en códigos de simulacro

- La Consola eSERT hace el Trabajo Fuerte

Recopila Datos Sin Importar Dónde esté Ubicado

Verifica que el Formato de Datos sea Correcto y que Haya sido Enviado

Control Administrativo para Añadir Usuarios y Cambiar Información



Vea las Tendencias con el transcurso del tiempo

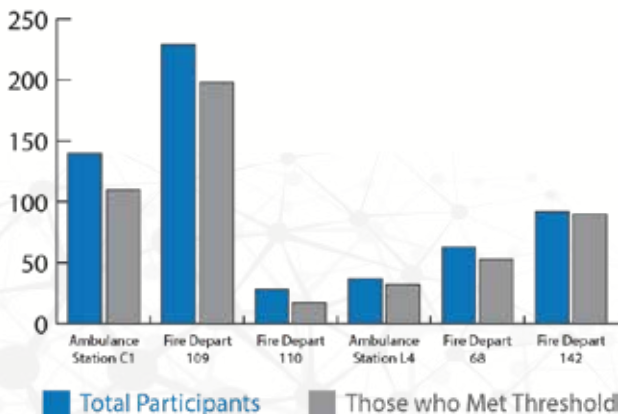
Utilice Gráficos Previamente Establecidos para Informes

Identifique Fortalezas

Compare Cuán Bien se Están Desempeñando los Equipos de Respuesta ante Emergencias

- Gráficos de Rápida Visualización Preparados para Usted

- Nuestros Expertos Conocen los Datos, Generan los Gráficos
- Ven Cómo Cambia el Desempeño con el Tiempo
- Cómo los Equipos Funcionan Mejor



- Tablero de Mandos Fácil de Usar

- Fácil de Usar - Filtros con un Solo Clic
- Deslizador para Rangos de Puntaje
- Se Fija el Rango de Fechas con un solo Clic
- Incluye o Excluye Grupos con un Clic
- Exporta PDFs y los Exporta como Tablas

INCLUYE

- Capacitación Inicial en Configuración y Uso
- Personalización de 5 Páginas de Despliegue Gráfico
- Sin Costo para Añadir Resultados de 9 Maniqués más
- Hasta 5.000 Resultados
- 24 Meses de Tiempo de Servidores

eSERT Power se incluye en Productos RSIM

Nota: Requiere de Conexión a Internet

EFICIENTE

- Verifica el Formato para Datos de Resultados
- Verifica Datos de Resultados ya Enviados
- Verifica Variaciones
- Solamente Envía Nuevos Datos
- Puede Operar en Vivo o en Momentos Específicos

RECOPILA

- Recoge Datos de Resultados de todos los Maniqués
- Recopila Datos de Toda Ubicación
- Asocia Correctamente Diferentes Nombres de Ingreso
- Corrige Ingresos Mal Deletreados y Sobrenombres

ADICIÓN RÁPIDA

- Añade más Maniqués al Sistema
- Rápidamente Incorpora el Funcionamiento de Nuevos Computadores
- Sincroniza un Nuevo Sistema
- Se Desempeña en Cualquier Maniqué del Sistema

RÁPIDA VISUALIZACIÓN

- Visualice de Inmediato el Desempeño General
- Vea Cómo el Desempeño Cambia con el Tiempo
- Identifique Qué Destrezas están Siendo Practicadas
- Vea de inmediato Qué Grupos Funcionan Mejor

PROFUNDIZAR

- Fije el Rango de Fechas
- Incluir y Excluir Grupos con un Clic
- Deslice para fijar Puntajes Máximos y Mínimos
- Exporta PDFs y los Exporta como Tablas



ADMINISTRACIÓN

- Añada Usuarios Cuando Quiera
- Modifique Detalles Personales y Profesionales
- Maneje Cambios de Empleados tales como Transferencias y Nuevos Empleados
- Haga que los Usuarios consten como Activos o Inactivos

ANÁLISIS AVANZADO DE EQUIPOS

- Datos sobre la Aplicación de Códigos de Simulacro
- Registra Escenarios Aplicados
- Incluye a Miembros de Equipos
- Incluye Funciones Desempeñadas
- Incluye Eventos Críticos
- Muestra Datos Relacionados con Perishock

INCLUYE *RSIM1* y *RSIM ARDS*

INCLUYE

- Capacitación Inicial en Configuración y Uso
- Personalización de 5 Páginas de Despliegue Gráfico
- Ningún costo para conectar hasta 10 Maniqués
- 5.000 Resultados de Desempeño
- 24 Meses de Tiempo de Servidores

Requisitos

- Se precisa de Internet para el Primer Ingreso.
- Se precisa de Internet para enviar Datos de Resultados.
- No se requiere de Internet para Realizar Actividades
- Ingreso a PowerBI para Ver Páginas Desplegadas

Nota: Requiere de Conexión a Internet

Estas son Clases Avanzadas. Juntan Teoría y Práctica Directamente Conducentes a Alcanzar la Mejor Práctica Mundial.

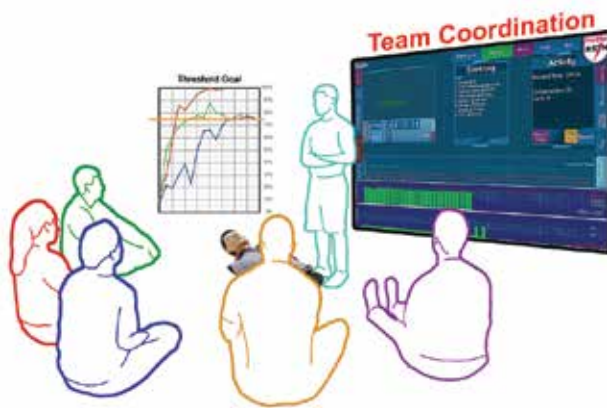


¡Técnicas Que Han Probado su Eficacia!

TEORÍA

LA CIENCIA

- Por qué algunas acciones funcionan mejor que otras
- Proporciona gráficos de cómo el desempeño y tiempo influyen sobre la salud del paciente
- Enfoque en eventos críticos cuando los procedimientos deben ser perfectos
- Coteja ciencia clave con áreas de retroalimentación dentro de SmartMan



DATOS

- Trucos a manos libres para que las cosas fluyan sin tropiezos
- Aprender a dar y recibir señales eficazmente
- Cambio de funciones eficientes y eficaces, hecho a tiempo
- Disposición, funcionamiento y análisis de la práctica en equipo

PRÁCTICA

REAL

- Práctica que hace que cada persona sea parte de una respuesta de alta calidad
- Realiza un resumen analítico breve pero eficaz al llevar a la práctica un liderazgo eficiente
- Practica cómo identificar los puntos que se pueden mejorar



TÉCNICAS

- Los movimientos más eficaces
- Funciones que cambian con el tiempo
- Funciones para distintos números de rescatistas

INCLUYE CERTIFICADO

- Este Curso Extiende un Certificado de Cumplimiento Emitido por V4EMS.

Mejor Práctica = Las Más Altas Tasas de Supervivencia

**Los Cursos SmartMan
Te Enseñan lo Que los Mejores Programas Enseñan**

La Mejor Práctica Mundial

Técnicas que Han Probado Funcionar



EXPERTOS

- Diseñadas por Educadores Profesionalmente Calificados
- Impartidas por Especialistas Conocedores y Bien Entrenados
- Expertos en Entrenamiento de Respuesta ante Emergencias
- Expertos en los Sistemas SmartMan

ESTRUCTURADAS

- Cursos Enteramente Diseñados y Conducidos Profesionalmente.
- Objetivos, Contenido, Recursos, Procedimientos, y Evaluación Escritos.
- Objetivos de Comportamiento Escritos Incluyen Evaluación.
- Requiere que los Participantes apliquen destrezas en el maniquí a fin de Generar Datos Reales que se emplearán en Clase.
- Enfoque sobre Calidad de Desempeño y Alcanzar el Umbral de Desempeño Requerido para Ayudar a la Condición del Paciente.
- La Evaluación de lo que los Participantes Han Aprendido es parte del Curso.

FORMATO DE ENTREGA

- Los Cursos se Ofrecen a Través de un Formato que Combina Medios, que Utiliza Material Impreso, Vídeos, Vídeo Conferencias, Demostraciones, Prácticas de Participantes y Evaluaciones Escritas.
- Involucra "Indicar y Hacer" cuando se demuestran puntos y luego los Participantes ponen en práctica de inmediato lo que se ha indicado.
- Resumen Analítico Guiado que muestra cómo utilizar las Mediciones Objetivas para Mejorar

CÓMO:

- El Curso cubre Aspectos Prácticos que Otros Cursos no incluyen
- Cómo Proporcionar Señales Claras y a Manos Libres
- Cómo Tomar la Señal y Seguir la sin Tropiezo
- Cómo Moverse cuando la Gente realiza sus Propias Tareas
- Cómo debe un Sólido Liderazgo ser Parte de una Respuesta Eficaz
- Cómo Cambiar la Prioridad de Funciones a medida que el Código de Respuesta Progresa.

**¡Técnicas Que Han
Probado Funcionar!**



CURSO PARA OPTIMIZAR LA GESTIÓN DE EQUIPO - CLASE MAESTRA

VPS CTOC3 Clase Maestra

Este curso abarca tanto el Protocolo Estándar de AHA como el Protocolo de Bajo Volumen / Alta Densidad para reanimación por paro cardíaco. Está estructurado para 8 horas de tiempo de contacto, que se pueden dividir en 2 ó 3 sesiones.

Este curso combina teoría (la ciencia detrás del por qué se aplican destrezas a niveles particulares del desempeño) y práctica real (los estudiantes trabajarán en grupos y aplicarán sus destrezas en maniquís).

El Curso incluye tiempos, datos útiles, diferencias entre tiempo que transcurre en una situación real y códigos de simulacro. También muestra cómo utilizar la retroalimentación objetiva que ofrece SmartMan RSIM para mejorar las actividades de equipo pensando en el bien del paciente.

Incluye todo un paquete curricular con contenido impreso, ofreciendo también ejemplos relacionados con varias modificaciones que se han incorporado en distintos lugares

La Mejor Práctica Mundial

Incluye prácticas en lugares donde consistentemente se han producido el mayor número de supervivientes que han evolucionado dentro de las mejores condiciones neurológicas.

Incorpora datos útiles y técnicas desarrolladas por las mejores instituciones con el transcurso de los años. También trata sobre la manera cómo estas técnicas siguen a la ciencia y por qué sí funcionan.

Comparación y Contraste

Este curso es mucho más que simplemente el contenido tanto de CTOC1 como de CTOC2. Proporciona un análisis a profundidad de cómo algunas cosas se cambian en el segundo protocolo y cómo tales cambios van dirigidos a solucionar temas particulares planteados por la ciencia .

Incluye la manera de ver los resultados que arrojan los dos distintos protocolos como parte de la retroalimentación que ofrece SmartMan y cómo usarlos para modificar tanto la aplicación de destrezas como el trabajo de equipo.

Este es un Curso de Clase Maestra que Combina la Ciencia Detrás de los Protocolos Con Acciones que Generan los Mejores Resultados para el Paciente

REQUISITOS

- Debe tener acceso a RSIM1.
- Debe contar con por lo menos 6 personas trabajando juntas en la misma aula para usar el maniquí.
- Debe tener Internet.
- El curso se ofrece en Inglés. Si se precisa interpretación simultánea deberá contratarse un traductor.
- Recomendamos que utilice su propio Desfibrilador /Monitor con un Generador de Ritmo

**Al finalizar los Cursos se Entrega Certificado de Haber Completado el Curso.
Queda sujeto a asistencia total y a llenar la evaluación.**